



PABLO SÁNCHEZ  
CANDIDATO A LA ALCALDÍA

**SIEMPRE  
HACIA  
DELANTE**



**V O T A  
PSOE**

**LA ALMANSA QUE QUIERES / ❤️**



**SIEMPRE  
HACIA  
DELANTE**



**Pablo Sánchez Torres**, tiene 54 años. Es licenciado en Comunicación Audiovisual. Ha trabajado durante veinte años en la Emisora Municipal de Almansa y ha sido el editor de la revista comarcal A30. Es socio de la Unión Musical, Almansa en Bici, Médicos Sin Fronteras y Greepeace. Tiene un hijo de 20 años.

## **"Hay que pensar en la ciudad que compartiremos hoy y dentro de veinte años"**

El Partido Socialista de Almansa presenta en estas páginas un proyecto de futuro para que nuestra ciudad, y sus vecinos y vecinas puedan afrontar los retos que tenemos por delante.

Nuestro partido tiene tras de sí el crédito de sus anteriores años en el gobierno. Años en los que se construyó la Almansa que hoy tenemos y que sin duda ha sido la mejor base para que ahora podamos asegurar esa calidad de vida que liderará nuestra ciudad a partir el próximo 26 de mayo de la mano del Partido Socialista.

Los años de gobierno de los populares han supuesto un estancamiento y un descrédito que han producido sus falsos proyectos, la subida al máximo de los impuestos y haber triplicado los gastos en cargos políticos.

Siempre hacia delante es nuestro propósito y la realidad que nos han dejado hace que nos preocupe la elevada tasa de paro, el éxodo de jóvenes por falta de oportunidades, la situación de la industria, la crisis del comercio y la pérdida de importancia como capital de comarca. Debemos aprovechar las nuevas oportunidades económicas que nos darán la industria, el turismo, la cultura y las fiestas. Necesitamos un modelo moderno de ciudad, con perspectiva feminista y diversa, que dé respuesta a todas las generaciones, mantenga un compromiso de sostenibilidad y asegure la convivencia y seguridad de sus habitantes. El horizonte debe ser una ciudad donde vivamos más y vivamos mejor, con la educación como motor de cambio y el deporte como apuesta colectiva.

Es el momento de apostar por quienes tienen un plan con propuestas reales. Propuestas para todas y para todos que sean necesarias, sean posibles y se puedan cumplir para mejorar la vida de todas las personas que vivimos en Almansa. Ese proyecto, hoy en día, sólo podemos ofrecerlo

desde el Partido Socialista ya que contamos no sólo con el aval de nuestros años en el gobierno, sino también con el futuro que presentamos de la mano de nuestro candidato Pablo Sánchez y el equipo que le acompaña.

Pablo Sánchez encabeza este proyecto con responsabilidad, implicación, capacidad y la experiencia de conocer nuestra ciudad para comprender sus necesidades y darles respuesta. Su objetivo, y el de todas y todos los socialistas, es apostar por una forma más justa y solidaria de gobernar para mejorar la vida de quienes vivimos en Almansa. Para lograrlo se ha rodeado de un equipo con ideas, empatía e implicación ciudadana, que suman por su propia capacidad personal y su experiencia.

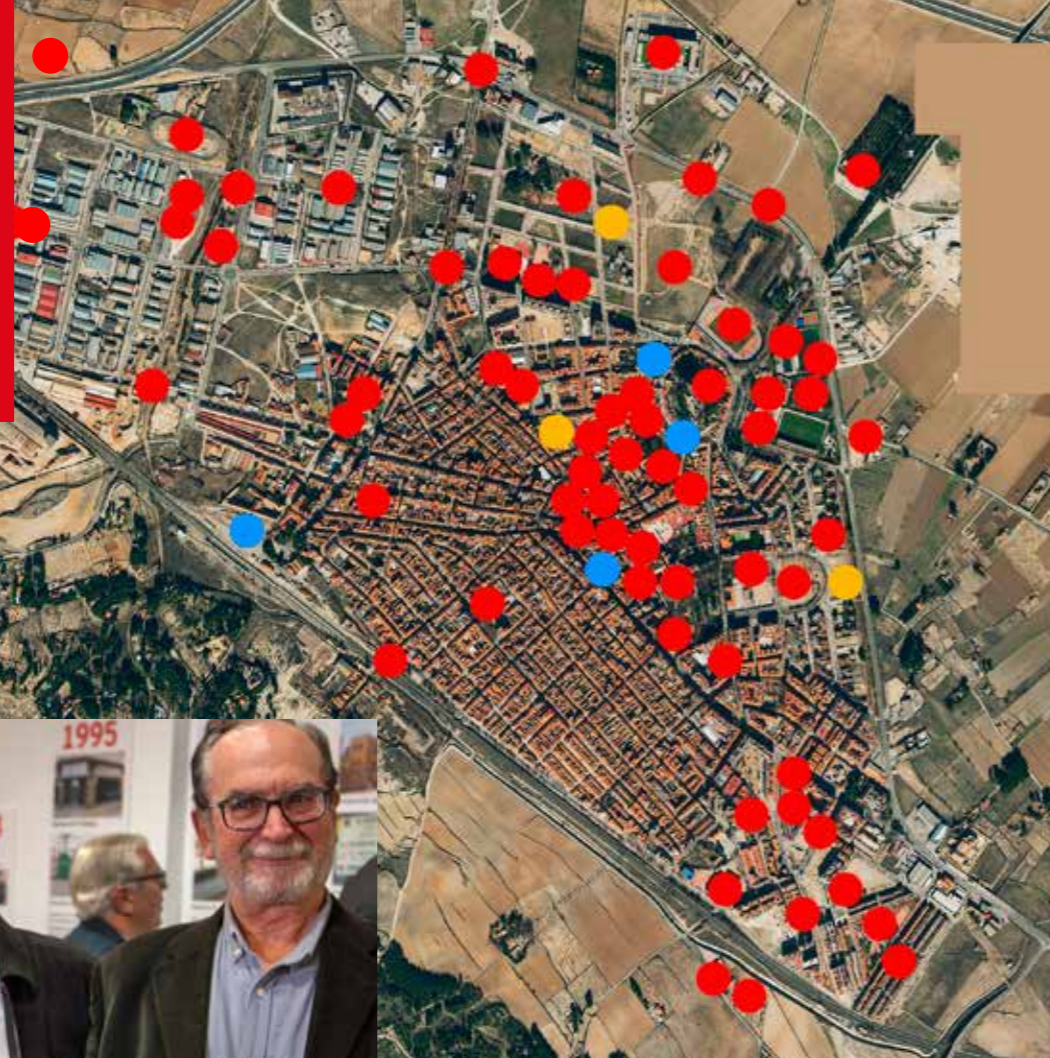
Este es el punto de partida con el que el Partido Socialista de Almansa os pide la confianza para el próximo 26 de Mayo. Una confianza precedida por nuestra experiencia de gobierno, por un equipo preparado y por un planteamiento viable para la Almansa que queremos: Una ciudad que todas y todos compartiremos mañana y dentro de veinte años.

**UN  
ALCALDE  
PARA LA  
ALMANSA  
QUE  
QUIERES**





SIEMPRE  
HACIA  
DELANTE



Pablo Sánchez con los alcaldes Antonio Callado y Virginio Sánchez. En rojo las infraestructuras y servicios creadas por el PSOE.

## ¿QUIÉN HA HECHO LA ALMANSA QUE TENEMOS?

Si salimos a la calle y nos preguntamos quién hizo las infraestructuras y servicios de las que disfrutamos, la respuesta será siempre el Partido Socialista.

A lo largo de los 28 años de corporaciones del PSOE, si algo tuvieron en común los Ayuntamientos de los alcaldes **Virginio Sánchez y de Antonio Callado es que tenían un Plan.** Virginio sentó las bases del futuro crecimiento y definió cómo un ayuntamiento puede ofrecer los servicios que la sociedad demanda y necesita.

Las corporaciones de Callado, a lo largo de veinte años, ejecutaron el plan maestro de la transición llevando a la ciudad de Almansa al Siglo veintiuno tal como la conocemos.

En 1979, cuando comenzó la aventura democrática, Almansa apenas tenía un par de colegios de primaria y el campo de fútbol.

**En 2007 se culminó la construcción de la ciudad con el ansiado Hospital.** Por el camino se puso en pie la actual ciudad deportiva con todas sus instalaciones. Toda la infraestructura cultural, incluyendo la rehabilitación de los dos teatros. Todas las zonas residenciales de viviendas (SUP). Se diseñaron las cuatro fases del polígono y todas las infraestructuras de atención social y juventud de las que disponemos. Se hizo todo, incluyendo la puesta en marcha de los servicios sociales, el área de empleo con todas sus dotaciones y la de turismo.

Educación, deporte e industria fueron la base de aquel proyecto del PSOE en Almansa.

La llegada del PP, además de la subida de impuestos, supuso el cierre de muchos servicios y la privatización de muchos otros. Las nuevas infraestructuras en doce años pueden contarse con los dedos de una mano. Y lo peor es que **la ciudad ha entrado, por primera vez en dos siglos, en un periodo de decrecimiento.**

Es hora de poner sobre la mesa un nuevo plan, de coger el timón y tomar un nuevo rumbo: El de la ciudad moderna y europea que nos gusta ser. Una ciudad progresista, solidaria, que se siente diferente y que quiere seguir yendo un paso por delante.

# CÓMO ES LA ALMANSA QUE QUIERES

## INNOVADORA

La Almansa que quieres está siempre abierta a hacer mejor las cosas, no se ancla a la costumbre, es creativa e incorpora siempre nuevas y mejores ideas y las soluciones más eficientes.

2

## PROGRESISTA

La Almansa que quieres cree que el futuro se consigue creciendo, avanzando. Que los derechos de las demás personas son tan importantes como los propios. Que somos gente libre que vive unida libremente y de forma solidaria.

1

## IGUALITARIA

La Almansa que quieres tiene una tradición de más de un siglo de mujeres trabajadoras e independientes. Es un territorio donde mujeres y hombres quieren ser iguales y luchan para conseguirlo.

3

## SOSTENIBLE

La Almansa que quieres se preocupa por las consecuencias de sus actos, el consumo de energía, de materias primas y los residuos que genera. Sabe que tiene que contribuir a la revolución medioambiental dejando la menor huella posible.

4

## UNA CIUDAD DE OPORTUNIDADES

La Almansa que quieres ofrece una oportunidad para que cada persona pueda labrarse un futuro. Hace fáciles las cosas a quien quiere emprender y apoya a quienes crean trabajo.

5



PSOE



# SIEMPRE HACIA DELANTE

# PROPUESTAS REALES PARA LA ALMANSA QUE QUIERES



**FP DEL CALZADO**  
APUESTA POR EL CALZADO Y OTRAS NUEVAS TITULACIONES DE FP Y ACCESO A LA OFERTA DE OTRAS POBLACIONES

**ANILLO VERDE**  
UN PASILLO ECOLÓGICO DE 8KM PARA ACTIVIDADES LÚDICAS Y DEPORTIVAS

**CONSERVATORIO**  
CONSTRUIR NUEVO EDIFICIO

**PUNTO DE ATENCIÓN CIUDADANA**  
UN ÚNICO SITIO PARA RESOLVER TODO

**PARQUE DE LAS HUERTAS**  
LA MAYOR ZONA VERDE DE ALMANSA

**ESPACIO DE OCIO PARA ADOLESCENTES**  
PARA JÓVENES DE 12 A 18 AÑOS

**PLAN DIRECTOR DE INSTALACIONES DEPORTIVAS**  
CALENDARIO DE MANTENIMIENTO, PISTAS POPULARES Y USO DE CENTROS ESCOLARES

**GESTIÓN PROFESIONAL DE SAPRES**  
GERENCIA PARA EL DESARROLLO INDUSTRIAL



**MÁS SUELO INDUSTRIAL**  
INVENTARIO DE ACTIVOS INDUSTRIALES Y PROYECTO DE V FASE DEL POLÍGONO

**APUESTA POR EL RECICLAJE**  
CAMPAÑAS PARA REDUCIR RESIDUOS, REUTILIZAR Y RECICLAR



**DEFENSA DEL PATRIMONIO**  
RUTA DE BÚNKERES, BATALLA, CERRO DEL CUCHILLO, CUCOS, PINTURAS RUPESTRES



**PLAN COMARCAL DE VIAS VERDES**  
SEÑALIZACIÓN DE CAMINOS SEGUROS Y ECOLÓGICOS CON LOS PUEBLOS VECINOS

**CARTA DE SERVICIOS SOCIALES**  
LA ATENCIÓN SOCIAL COMO DERECHO

**HUERTOS URBANOS**  
UNA INICIATIVA SOCIAL Y ECOLÓGICA

**MEJORA DEL PASEO DE LA LIBERTAD**  
PROYECTO DE PUESTA EN VALOR DE LA ZONA COMERCIAL DE SAN ROQUE

**MENOS GASTO EN CARGOS POLÍTICOS**  
AUSTERIDAD EN LIBERACIONES Y PERSONAL DE CONFIANZA

480.000€

**OFICINA EFICAZ DEL DNI**  
PRESTACIÓN REGULAR Y FRECUENTE

**ESTRATEGIA DE REHABILITACIÓN URBANA**  
PARA LAS RECUPERACIÓN DE LAS VIVIENDAS VACIAS DE ALMANSA

**NUEVO PLAN DE ACCESIBILIDAD**  
MEJORA DE LA ACCESIBILIDAD Y EL TRÁNSITO PAETONAL EN LOS BARRIOS DE ALMANSA

**AMPLIACION DE LA LINEA DE AUTOBUS URBANO**  
INDICACIÓN DEL TIEMPO DE ESPERA PARA LA LLEGADA DEL AUTOBUS

**REFORESTAR LA CIUDAD**

**VIVIR MÁS, VIVIR MEJOR**  
VOLUNTARIADO ACTIVO PARA MAYORES

**CASAS DE LOS PEONES**  
APARTAMENTOS DE ALQUILER PARA JOVENES Y MAYORES

**APERTURA DEL JARDIN DEL CASTILLO**  
UN ESPACIO VERDE PARA TODXS

**CENTRO DE INTERPRETACIÓN DEL CASTILLO**  
UNA NUEVA EXPERIENCIA PARA EL VISITANTE

**MUSEO ABIERTO JOSÉ LUIS SÁNCHEZ**  
UN RECURSO TURISTICO PERMANENTE

**COGOBIERNO**  
DECISIONES A TRAVÉS DE CONSULTAS POPULARES VINCULANTES

**CENTRO COMERCIAL ABIERTO**  
COMERCIO, SERVICIOS, OCIO Y CULTURA EN UN MISMO ESPACIO

**MEJORA DE LOS ACCESOS A LA CIUDAD**  
ACCESOS MÁS LIMPIOS ORDENADOS Y SEÑALIZADOS

**PLAN DE COMARCA**  
ESTRATEGIA DE ATRACCIÓN COMARCAL A LOS SERVICIOS DE ALMANSA

**SEÑALIZACIÓN DE USO CICLISTA EN LAS CARRETERAS**  
ADVERTENCIA A LOS CONDUCTORES DE LA PRESENCIA DE DEPORTISTAS

**NUEVA DEPURADORA**  
EJECUCIÓN POR EL GOBIERNO DE ESPAÑA DE NUEVO EDAR

**GRANDES RUTAS TURISMO**  
CAMINO DE SANTIAGO, RUTA DE LA LANA, MARQUESADO DE VILLENA, CASTILLOS COFRENTES-VINALOPO



PROPUESTASREALES.ES  
CONOCE CADA PROYECTO EN DETALLE

PSOE / ❤️



SIEMPRE  
HACIA  
DELANTE



PSOE

17. **EMILIO ORIOLA**  
70 AÑOS,  
DELINEANTE Y  
ADMINISTRATIVO  
JUBILADO

22. **PURI GONZÁLEZ**  
77 AÑOS,  
SINDICALISTA Y  
TRABAJADORA  
DEL CALZADO  
JUBILADA

19. **GABRIEL NAVARRO**  
69 AÑOS. PROFE-  
SOR JUBILADO.  
ECOLOGISTA Y  
EUROPEISTA

18. **MARIBEL SÁEZ** 64 AÑOS,  
AUXILIAR DE GERIA-  
TRÍA. CIUDADORA  
DE MAYORES.  
ABUELA Y FESTERA.

15. **ANTONIO CANTOS**  
54 AÑOS,  
TÉCNICO EN AD-  
MINISTRACIÓN

20. **IRENE EGIDO** 26 AÑOS  
PSICÓLOGA.  
ESPECIALISTA EN  
CRIMINOLOGÍA  
E IGUALDAD

23. **CRISTIAN NAVALÓN**  
32 AÑOS,  
ARQUITECTO  
EN BERLÍN

21. **ANTONIO ZIDANE**  
77 AÑOS.  
MÉDICO PEDIATRA  
JUBILADO.

14. **MARÍA JOSÉ ROMERO**  
51 AÑOS,  
ADMINISTRATIVA,  
ESPECIALISTA  
EN COMERCIO  
EXTERIOR

16. **MARTA VILLAESCUSA**  
28 AÑOS,  
PROFESORA DE  
SECUNDARIA.  
DISEÑADORA

11. **JAVIER GIMENO**  
48 AÑOS, EMPRE-  
SARIO DEL METAL/  
AUXILIAR DEL  
CALZADO. EXCON-  
CEJAL DEL PSOE

10. **BELÉN TERCERO**  
23 AÑOS.  
GRADUADA Hª  
DEL ARTE. DOCEN-  
TE EN PRÁCTICAS.

9. **JOSÉ LUIS MEGÍAS**  
48 AÑOS.  
MONITOR DEPOR-  
TIVO. IMPLICADO  
CON LA CULTURA

7. **VALERO GONZÁLEZ**  
31 AÑOS, JURISTA  
Y PROFESOR DE  
GUITARRA

12. **LOLA SÁEZ**  
53 AÑOS,  
PROFESIONAL  
DEL COMERCIO.  
EXCONCEJALA.  
FESTERA

13. **SERGIO MENDOZA**  
56 AÑOS, TELECO-  
MUNICACIONES.  
INSTRUMENTISTA  
C.N. COFRENTES.  
FOTÓGRAFO

8. **GRACIA MARTÍNEZ**  
41 AÑOS, SOLDA-  
DORA. FESTERA.  
ACTIVISTA EN  
IGUALDAD Y  
MOVILIDAD.

3. **MANOLO SERRANO**  
48 AÑOS,  
SECRETARIO  
GENERAL DEL PSOE  
EN ALMANSA

2. **PILAR CALLADO**  
52 AÑOS,  
FEMINISTA E  
HISTORIADORA  
DEL ARTE

1. **PABLO SÁNCHEZ**  
54 AÑOS.  
PERIODISTA  
Y EDITOR

4. **CLARA LÓPEZ**  
31 AÑOS,  
INGENIERA AGRÍ-  
COLA Y GESTORA  
ENERGÉTICA

5. **JAVIER BOJ**  
25 AÑOS. GESTIÓN  
Y ADMINISTRACIÓN  
EN CALZADO.  
ESPECIALISTA EN  
TRIBUTACIÓN LOCAL

6. **SALUD LÓPEZ**  
42 AÑOS. RELACIO-  
NES LABORALES.  
IMPLICADA EN  
EDUCACION E  
IGUALDAD

LA ALMANSA QUE QUIERES / ❤️



# SIEMPRE HACIA DELANTE



## UNA ADMINISTRACIÓN DEL SIGLO XXI

El Ayuntamiento es de todas las almanseñas y almanseños. En el PSOE planteamos austeridad, transparencia, más participación en la toma de decisiones y mejor atención ciudadana para una administración más ágil y eficiente.

- Nuestro primer compromiso es con la austeridad. Vamos a **reducir el gasto en cargos políticos**. Gestionaremos con rigor, bajando el sueldo del alcalde, con menos personal de confianza y menos concejalas y concejales con liberación.
- Queremos **mejorar los pliegos y servicios** de agua, limpieza, zona azul, transporte urbano e iluminación.
- Vamos a **cambiar el Reglamento del Agua** para que sea más justo con la ciudadanía, las comunidades de vecinos y el comercio local.
- Pondremos en marcha el **Punto de Atención Ciudadana** como servicio único para resolver problemas y dudas en el menor tiempo posible.
- Haremos realidad una **Oficina del DNI eficaz**, más regular y frecuente.
- En los primeros meses de gobierno, cumpliremos la **Ley de Transparencia**.
- Pondremos en marcha un **Foro de Partidos** para intercambiar información y fomentar el diálogo necesario.
- Diseñaremos un programa de **Consultas Ciudadanas** para asuntos de interés.
- Impulsaremos el **Foro de la Participación**.
- Avanzaremos en la **tramitación online en la web municipal**, apostando por la **e-tramitación**.
- Realizaremos la implantación efectiva de la **administración electrónica**

## REACTIVACIÓN ECONÓMICA

Necesitamos un mercado laboral más justo en el que se continúe diversificando y que siga apostando por nuestra principal industria: el calzado. Es imprescindible que Almansa vuelva a ser un referente industrial y debemos impulsar el comercio local, apoyando el comercio de proximidad y la puesta en marcha de un verdadero Centro Comercial Abierto.

### EL EMPLEO PRIMERO

- Es tiempo de construir: Necesitamos un **Observatorio por el Empleo** con agentes sociales, sindicales, empresariales y la participación de otros organismos provinciales y regionales.
- Impulsaremos la Formación Dual y solicitaremos el grado medio de **FP en el calzado**.
- Estableceremos en el CLIFE un servicio de **acompañamiento personalizado** desde la incorporación al mercado laboral.
- Desarrollaremos un **Programa de Empleo Joven** a través de un plan con diferentes niveles de bonificaciones en función del compromiso adquirido por la empresa.
- Elaboraremos un proyecto para el **empleo** y la formación específica de **mujeres de más de 45 años** en base al diagnóstico de la realidad productiva.
- Convertiremos el **Centro Tecnológico** en un punto neurálgico de nuevas actividades económicas, formación y empleo.
- Reforzaremos el **apoyo a quienes emprenden**

### APUESTA POR LA INDUSTRIA

- Ampliaremos las **competencias de SAPRES como gerencia para el desarrollo industrial** para realizar una apuesta real por la captación de empresas.
- Realizaremos un **Plan de Reindustrialización y de Impulso al Polígono** para reactivar el sector industrial aprovechando nuestra situación privilegiada.
- Fomentaremos el **desarrollo de las empresas tecnológicas (TIC)** apostando por diversas medidas como la reserva de espacio para estas empresas.

- Crearemos un **Inventario de Activos Industriales** de suelo y naves industriales disponibles gestionado por SAPRES.
- Seguiremos **promoviendo suelo público** para la instalación de empresas y la creación de empleo.
- Respondremos a la **industria logística** para la instalación o creación de un centro en Almansa.
- Actualizaremos las ordenanzas urbanísticas y fiscales para aplicar **bonificaciones que favorezcan la contratación**.
- **Agilizaremos las licencias** de actividad para aprovechar todos los proyectos emprendedores.
- Apostaremos por una **Incubadora Empresarial** con espacios comunes para emprender nuevos negocios.
- Apoyaremos la **industria del calzado** a través de la formación y ayudas a la internacionalización.
- Queremos apostar por el **aprovechamiento de la biomasa forestal** como foco de atracción de empresas del sector industrial.
- Fomentaremos el **cooperativismo** y las empresas de economía social.
- Vamos a **colaborar con la Universidad Regional** en el desarrollo de programas de investigación y desarrollo.

### PLAN COMARCA E IMPLUSO AL COMERCIO

- Ejecutaremos un **Plan de Comarca** con una estrategia de comunicación con las poblaciones vecinas para ofrecer los servicios de la ciudad.
- Crearemos una **guía periódica** de carácter comarcal con la oferta cultural y de servicios de Almansa.
- Pondremos en marcha un **Centro Comercial Abierto** que servirá para aprovechar las infraestructuras que ya existen y dotarlas de actividades, dentro de un pacto con el comercio y los servicios como impulso de la economía y el empleo.
- Estudiaremos, junto a los colectivos implicados, una estrategia que **revitalice nuestro Mercado Central** y se pueda dar un uso viable a la primera planta.
- Reactivaremos la **zona comercial de Rosales** como área de servicios.

# COMPROMISOS REALES PARA LA ALMANSA QUE QUIERES



## UN MODELO DE CIUDAD MODERNA

Queremos una ciudad moderna, compacta y sostenible. Una Almansa de futuro, más accesible, sin barreras y con más zonas verdes.

- Haremos realidad para las próximas generaciones el **Plan de Ordenación Urbana** teniendo en cuenta las necesidades de la mayoría de la ciudadanía.
- Realizaremos un **Programa de actuación para el Casco Histórico**.
- Vamos a poner en marcha un Proyecto de **Regeneración Urbana** que permita revitalizar los barrios.
- Realizaremos un proyecto de **mejora** urbana y puesta en valor del **Paseo de la Libertad**.
- **La vivienda es un derecho**, y trabajaremos para facilitar su acceso a quien más lo necesite.

- Convertiremos las **Casas de los Peones** en apartamentos de alquiler para jóvenes y mayores, con zonas comunes y un centro vecinal.
- Trabajaremos en la **rehabilitación de edificios en el casco histórico**, a través de la Escuela Taller o programas análogos.
- Impulsaremos un **Plan Global de Accesibilidad** y avanzaremos hacia una ciudad para peatones.
- Vamos a hacer realidad el **Anillo Verde**: Una ruta circular para unir las zonas verdes de la periferia urbana.
- Convertiremos el **Parque de Las Huertas** en la principal zona verde de Almansa. Un lugar de encuentro para actividades de ocio, cultura, turismo y fiestas.

- **Abriremos al público el Jardín del Castillo** y el Parque Infantil de Tráfico.
- **Mejoraremos los espacios públicos** para fomentar nuevos usos a través de arbolado y nuevo mobiliario urbano.
- Almansa estará **más limpia**.
- Elaboraremos una estrategia de ampliación, mejora y acondicionamiento de las **zonas de juegos infantiles**, incluyendo mobiliario para niñas y niños con discapacidad.
- **Mejoraremos los accesos a la ciudad** y su señalización. Para que la entradas sean más limpias, atractivas y ordenadas.



# SIEMPRE HACIA DELANTE



PSOE / ❤️



## CIUDAD FEMINISTA Y DIVERSA

Somos feministas y por ello nos comprometemos a trabajar para conseguir la igualdad real entre mujeres y hombres y para luchar contra la violencia de género. Las personas somos iguales pero también diversas y todas merecemos ser tratadas sin discriminación, independientemente de nuestra condición sexual o identidad de género, por ello impulsaremos acciones que garanticen la igualdad de trato.

- Seremos un **ayuntamiento feminista**, en el que todas las decisiones de gobierno tendrán perspectiva de género.
- Vamos a dar un nuevo impulso al **Consejo Local de Igualdad**.
- Desarrollaremos **planes formativos** en materia de igualdad y diversidad.
- Pondremos en marcha una **estrategia de educación concienciación y prevención** sobre violencia de género, acoso sexual, igualdad, diversidad, conciliación y corresponsabilidad.
- Colaboraremos con las **asociaciones de mujeres, feministas y LGTBI** para la consecución de sus fines.
- Habilitaremos **horarios para poder realizar trámites administrativos** y avanzar en conciliación.
- Haremos **visibles a las mujeres** que han contribuido al desarrollo cultural y social.
- Abordaremos las **necesidades de empleo de las mujeres mayores de 45 años** que son las que más desempleo sufren.
- Desarrollaremos el **Plan de Igualdad** del Ayuntamiento de Almansa.
- Introduciremos **cláusulas de responsabilidad social** en los contratos públicos.

## ALMANSA PARA TODAS LAS GENERACIONES

Los servicios públicos deben dar respuesta a las nuevas necesidades sociales. En una década, cerca del 30% de las almanseñas y almanseños tendrá más de 65 años. La ciudad debe adaptarse a sus necesidades para que se sientan personas útiles y activas. Queremos una juventud crítica, participativa y solidaria, que encuentre en Almansa un sitio donde crecer con oportunidades.

### MAYORES

- Concejalía de Mayores.
- Apoyaremos **programas de voluntariado** que aprovechen las capacidades de nuestras y nuestros mayores.
- Queremos impulsar el ocio activo con **gimnasios al aire libre**.
- Trabajaremos para cubrir las necesidades de **plazas en residencias** para mayores.
- Ampliaremos el **Centro de Día** para personas con Alzheimer.
- Fomentaremos actividades de cooperación y **encuentros intergeneracionales**.

### JÓVENES

- Habilitaremos un **espacio joven de ocio** para menores adolescentes.
- Impulsaremos la **II Escuela de Rock**.
- Desarrollaremos un plan de prevención de la **adicción a las pantallas** y la ludopatía.
- Proyectaremos un parque de **viviendas de alquiler** para jóvenes.
- Apostaremos por el **Ocio 3.0** con actividades relacionadas con las nuevas tecnologías.
- Proyectaremos el **Skatepark**.
- Realizaremos un encuentro anual de **jóvenes creadores y creadoras**.
- Desarrollaremos actividades de **ocio y deporte** alternativo en el entorno del **Anillo Verde**.
- Fomentaremos la participación en **encuentros europeos de jóvenes**.
- Implementaremos políticas de **formación y empleo** destinadas a la juventud.
- Facilitaremos el **tiempo de estudio** con la habilitación de espacios en los horarios necesarios.

## COMPROMISO SOSTENIBLE

Debemos mejorar la calidad de vida y el desarrollo de nuestra localidad y de su entorno natural siguiendo criterios de sostenibilidad.

- Apostaremos por el respeto al entorno más cercano y cuidado del medio ambiente, **reforestando la ciudad** para amortiguar el ruido y la contaminación.
- Haremos realidad por fin la construcción de una **nueva Depuradora de Aguas Residuales**.
- Apostaremos por la **producción de energías renovables**.
- Estudiaremos la fórmula para **incentivar** a aquellas empresas y particulares con **criterios verdes** en el uso de la energía.
- Otorgaremos **incentivos al autoconsumo energético**.
- Avanzaremos en **eficiencia energética** y con criterios bioclimáticos en las instalaciones municipales.
- Renovaremos los **sistemas de climatización** en edificios del ayuntamiento **con energías limpias**.
- Promocionaremos los **Huertos Urbanos**.
- Vamos a favorecer el uso del **transporte público**.

- Queremos articular medidas municipales de **lucha contra el ruido, calidad del aire** y niveles de contaminación.
- Vamos a adherirnos a la **estrategia de biomasa** de la Junta de Comunidades.
- Realizaremos un **Plan comarcal de vías verdes**.
- Llevaremos a cabo programas de concienciación ciudadana en **sostenibilidad y reciclaje**.
- **Mejoraremos** los servicios de recogida y limpieza de los **puntos limpios** y áreas de aportación.
- Promoveremos un proyecto para el **retorno de envases**.
- Nos implicaremos en la **mejora de los parajes y el entorno natural**, su conservación y su uso con criterios sostenibles.
- Apostaremos por la **conservación de los espacios naturales** emblemáticos.
- Trabajaremos en la elaboración de un **catálogo de caminos públicos** que garantice el acceso al medio natural.
- Favoreceremos la **convivencia de las actividades** recreativas, deportivas y de aprovechamiento económico, que se producen en el monte público.

## MÁS SEGURIDAD Y MEJOR MOVILIDAD

La convivencia y la seguridad de nuestras vecinas y vecinos deben garantizarse con una acción integral. Todas las intervenciones en materia de movilidad deben adecuarse a las necesidades reales de una ciudad que mira al futuro.

### SEGURIDAD

- Queremos impulsar una **policía de proximidad**, a través de agentes de enlace, en contacto con los colectivos y del policía tutor en los entornos escolares (acoso, machismo y racismo).
- Lucharemos contra el **vandalismo y la degradación** urbana.
- Potenciaremos programas específicos de prevención de la inseguridad, como el **Plan de Autoprotección de Segundas Residencias**.
- Mejoraremos el servicio de **Protección Civil** dotándolo de medios.

### MOVILIDAD

- Revisaremos el actual **Plan de Movilidad Urbana Sostenible** (PMUS).
- Ampliaremos el **recorrido del autobús urbano** y colocaremos **indicadores del tiempo de espera** en las paradas.
- Implantaremos un **contador en los semáforos** para saber el tiempo que queda para el cambio de fase.
- Mejoraremos la **accesibilidad de los espacios públicos**.
- Crearemos una **unidad para el mantenimiento** de la infraestructura vial.
- Actuaremos sobre los **puntos negros del tráfico**.
- Impulsaremos los modos de transportes no motorizados, **potenciando los desplazamientos a pie**.
- Crearemos **accesos peatonales a la III y IV Fase del polígono**.
- Regularemos **los patines** y vehículos eléctricos de movilidad personal.
- Habilitaremos un espacio de **aparcamiento para vehículos pesados**.
- Adecuaremos zonas de **aparcamiento disuasorio y para uso en eventos**.
- Apostaremos por la **movilidad eléctrica** y la implantación de **electrolineras**.



# SIEMPRE HACIA DELANTE



## VIVIR MÁS, VIVIR MEJOR. UNA CIUDAD PARA TODAS Y TODOS.

Debemos apostar por la cercanía, articulando toda la política social teniendo como objetivo garantizar la mejor red de prestaciones básicas a toda aquella persona que lo necesite. Debemos ser garantes de derechos y servicios en cuestiones de salud pública. Nos convertiremos en un elemento dinamizador de la comunidad con el reto de promover y defender valores fundamentales como la igualdad.

### ATENCIÓN SOCIAL

- Elaboraremos una **Carta de Servicios Sociales** que regule con criterios objetivos el acceso y permita blindar la atención social.
- Recuperaremos el **Centro de Atención a la Infancia y la familia de San Roque**.
- Optimizaremos el **punto vecinal de Luis Buñuel**.
- Crearemos Programas de **Prevención de riesgo de exclusión social**.
- Formaremos parte de la **Oficina Antidesahucios Regional**.
- Destinaremos Casas de los Peones a **pisos tutelados**.
- Reforzaremos la **integración** de las personas extranjeras, favoreciendo la interculturalidad en nuestro municipio.
- Colaboraremos con **Cáritas, Cruz Roja** y otras ONG para el desarrollo de sus programas.
- Contaremos con un **Plan Local sobre Adicciones**.

### PERSONAS CON DISCAPACIDAD

- Desarrollaremos un Programa de **empleabilidad para personas con discapacidad** en colaboración con COCEMFE.

- Trabajaremos para la **incorporación laboral de personas con discapacidad** física e intelectual en los servicios municipales.
- Renovaremos la **señalización urbana con criterios cognitivos**.
- Haremos **accesibles todos los edificios públicos**.
- Sustuiremos la tarjeta blanca de discapacidad por la **tarjeta azul europea**.
- Fomentaremos la **inclusión** efectiva de las personas con discapacidad física e intelectual en los ámbitos deportivo, cultural y educativo.
- Reforzaremos las competencias del **Consejo Local de Discapacidad**.

### LA SALUD ES LO PRIMERO

- Trabajaremos para que nuestro **Hospital ofrezca los mejores servicios** con los medios y profesionales necesarios.
- Convertiremos Almansa en una **Ciudad Saludable**.
- Desarrollaremos programas de **actividad física y alimentación saludable** para niñas y niños, jóvenes, adultos y mayores.
- Realizaremos **campañas de prevención para la salud** en cooperación con el Hospital.
- Solicitaremos un **punto sanitario en San Roque**.
- Atenderemos las **necesidades de las asociaciones sociosanitarias** para el desarrollo de sus actividades.
- Participaremos activamente en las **campañas de asociaciones y colectivos** en el ámbito de la salud.

## EDUCACIÓN, MOTOR DEL CAMBIO

Defendemos una educación compartida con la comunidad, donde todas nuestras vecinas y vecinos puedan desarrollarse durante toda su vida y con órganos de participación cada vez más activos, lo que pasa por formar parte de la Red de Ciudades Educadoras.

- Ejecutaremos el nuevo **Conservatorio** de Almansa.
- Apostaremos por la **mejora de la Formación Profesional** y su ampliación.
- Solicitaremos para Almansa el **Ciclo de Grado Medio de Calzado**.
- **Abriremos las instalaciones deportivas** de Centros Escolares fuera del horario lectivo.
- Mejoraremos las condiciones de uso de **espacios públicos municipales** por parte asociaciones y colectivos.
- Apostaremos por mantener abierto el servicio de **comedores escolares en periodos vacacionales**.
- Optimizaremos el servicio de **Bibliotecas Municipales** y lo adecuaremos a las necesidades reales.
- Modernizaremos **mobiliario** y servicios en la biblioteca de Casa de Cultura.
- Reforzaremos la actual **Escuela Local de Familias** para que se coordine las propuestas de las familias, los centros, los diversos organismos municipales y otros organismos para crear una mejor oferta formativa.
- Vamos a poner en marcha un **Programa de Apoyo Educativo y Social**, que utilice los recursos adecuados para garantizar la continuidad y la plena prestación de servicios.
- Realizaremos un **catálogo/guía** que ofrezca una información detallada de **todas las actividades** que nuestra ciudad ofrece a los vecinos y vecinas para organizar el tiempo que pueden dedicar a su formación, aprendizaje y ocio.
- Vamos a ampliar las **competencias del Consejo Escolar** para que sea un verdadero órgano de participación.
- **Desarrollaremos el proyecto europeo "STARS"** para fomentar la movilidad activa, sostenible y segura en todos nuestros centros.
- Organizaremos un Programa de Actividades **Interescolares** local y comarcal.

## TURISMO, CULTURA Y FIESTAS. NUEVAS OPORTUNIDADES ECONÓMICAS.

Vamos a conservar, proteger y difundir el Patrimonio como elemento básico y fundamental de nuestra identidad cultural, creando la unión con la industria turística. El turismo muestra nuestra identidad y favorece nuestro desarrollo. Queremos atraer más personas a la ciudad.

### IMPULSO AL TURISMO

- Vamos a desarrollar un **Plan Integral de Turismo**.
- Nuestro **Castillo**, emblema de la ciudad, será referente en programas turísticos y rutas culturales de Castilla-la Mancha y comunidades limítrofes.
- Distinguiremos nuestra **oferta gastronómica** con un sello local de calidad.
- Vamos a impulsar las **Fiestas, la Batalla y su museo y el FIMA** como elementos de atracción turística y cultural.
- Consolidaremos nuestros **eventos deportivos**.
- Pondremos en marcha el **Centro de Interpretación del Castillo**.
- Convertiremos el **Museo Abierto José Luis Sánchez** en un recurso turístico permanente.
- Apoyaremos a la **D.O Almansa** para realizar actividades y que nuestros vinos sean el mejor reclamo.
- Impulsaremos un **turismo astronómico** con el programa regional de cielos limpios.
- **Promocionaremos el Camino de Santiago**, la Ruta de la Lana, la Ruta de los castillos Cofrentes-Vinalopó, y otras grandes rutas en las que Almansa está incluido.
- **Usaremos el recinto ferial** durante todo el año para desarrollar actividades sobre tradiciones, productos autóctonos, artesanía...
- Apostaremos por el **entorno del pantano** como motor de actividades de ocio, turismo y deporte.

### CULTURA QUE SALE A LA CALLE

- Organizaremos una **Bienal de Escultura "José Luis Sánchez"** que amplíe la obra del Museo de Escultura al Aire libre del autor almanseño resaltando su figura y su obra.

- Estudiaremos nuevos usos para el **antiguo Ayuntamiento**.
- Seguiremos potenciando y apoyando la **investigación local**.
- Elaboraremos un **Plan Cultural propio para jóvenes, niñas y niños**.
- Vamos a poner en valor el **Cerro de los Cuchillos**.
- Garantizaremos que la Casa de la Cultura sea el mejor **centro para las asociaciones** y colectivos. Pondremos a su disposición espacios para el desarrollo de sus actividades.
- Los **Jardines de la Casa Grande** albergarán actividades culturales.
- Aumentaremos la oferta de **actividades culturales al aire libre**.
- Apostaremos por una nueva oferta de **Universidad Popular** con orientación comarcal.
- Impulsaremos los **hermanamientos** e intercambios internacionales.
- Apoyaremos los **certámenes y encuentros de música y artes escénicas**. Certamen Nacional de Teatro Aficionado, Festival de Folclore. Festival Internacional de Música.

### FIESTAS INTERNACIONALES

- Vamos a potenciar nuestras Fiestas Mayores con **actividades populares**.
- Apoyaremos a la **Junta Festera de Calles, Agrupación de Comparsas** y al resto de colectivos festeros.
- Nos comprometemos a mantener la identidad de las **Fiestas Tradicionales de Barrio**.
- Aprovecharemos la **Declaración de Interés Turístico Internacional** de las fiestas para impulsar su vertiente económica y **generadora de empleo**.
- Trabajaremos para que la **Industria Festera** se convierta en un sector relevante y competitivo.
- Apostaremos por una **Feria más participativa**, donde se cuente con todos los colectivos.

## ALMANSA, CIUDAD DEL DEPORTE

La actividad física y el deporte son una auténtica revolución. Deportistas de todas la edades y condiciones están llenando las calles e instalaciones deportivas, es una apuesta colectiva por la vida sana y la calidad de vida que vamos a apoyar.

- El deporte es la mejor manera de cuidar nuestra salud. Queremos una **Almansa saludable y activa**.
- Redactaremos un **Plan Director de Instalaciones Deportivas** con inversiones anuales en mantenimiento, pistas populares, y uso de centros escolares.
- Retomaremos el Programa de **rutas saludables**.
- Propondremos la **señalización de carreteras** de uso frecuente de **ciclistas**.
- Apoyaremos los **eventos deportivos** y promocionaremos el deporte base.
- **Renovaremos el Pabellón Polideportivo** para adaptarlo a las nuevas necesidades competitivas.
- **Completaremos las instalaciones** de la Ciudad Deportiva.
- Apostaremos por las **escuelas deportivas** como motor de convivencia y hábitos saludables.
- Retomaremos la **Gala del Deporte** para reconocer públicamente eventos y deportistas una vez al año.
- Vamos a apoyar a **los clubes deportivos**, mostrándoles nuestro compromiso.





EMILIANO GARCÍA PAGE  
PRESIDENTE DE CASTILLA LA MANCHA

PABLO SÁNCHEZ  
CANDIDATO A LA ALCALDÍA

**JUNTA Y AYUNTAMIENTO  
DE LA MANO POR ALMANSA**

**SIEMPRE  
HACIA  
DELANTE**



**V O T A  
PSOE**

**LA ALMANSA QUE QUIERES / ❤️**